



Space Swing

Il controtelaio per porte a libro. Un'altra soluzione pratica per ambienti dove lo spazio per il controtelaio è limitato. Con l'anta "libro" si ottiene una luce di passaggio due volte più grande dell'ingombro. Il cassonetto accoglie una porta che si apre metà a battente e metà scorrevole.

ANTA SINGOLA A LIBRO per spazi di apertura limitati



INTONACO / CARTONGESSO

| Luce (P) | A | P | Ingombro IN X HT | Pannello Porta L1 X L2 X H |
|-------------|-------|------|------------------|----------------------------|
| 600 X 2100 | 343,5 | 600 | 1018,5 x 2200 | 350 X 310 X 2110 |
| 600 X 2000 | 343,5 | 600 | 1018,5 x 2200 | 350 X 310 X 2010 |
| 700 X 2100 | 445,1 | 700 | 1220,1 x 2200 | 400 X 360 X 2110 |
| 700 X 2000 | 445,1 | 700 | 1220,1 x 2200 | 400 X 360 X 2010 |
| 800 X 2100 | 445,1 | 800 | 1320,1 x 2200 | 450 X 410 X 2110 |
| 800 X 2000 | 445,1 | 800 | 1320,1 x 2200 | 450 X 410 X 2010 |
| 900 X 2100 | 546,7 | 900 | 1521,7 x 2200 | 500 X 460 X 2110 |
| 900 X 2000 | 546,7 | 900 | 1521,7 x 2200 | 500 X 460 X 2010 |
| 1000 X 2100 | 546,7 | 1000 | 1621,7 x 2200 | 550 X 510 X 2110 |
| 1000 X 2000 | 546,7 | 1000 | 1621,7 x 2200 | 550 X 510 X 2010 |

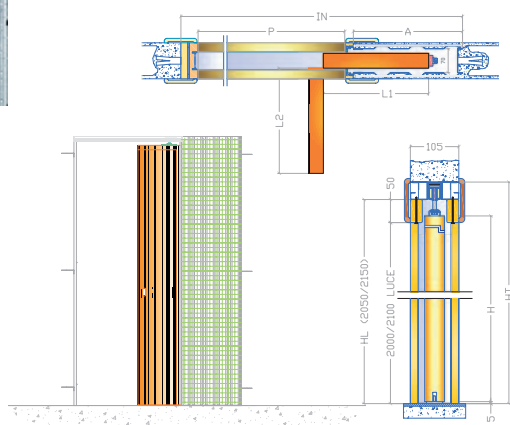
Spessori intonaco

| Luce Interna | Muro Finito |
|--------------|-------------|
| 54 | 90 |
| 70 | 105 |

Spessori cartongesso

| struttura cartongesso | Luce Interna | Muro Finito |
|-----------------------|--------------|-------------|
| 75 | 54 | 100 |
| 100 | 80 | 125 |

INTONACO



CARTONGESSO

